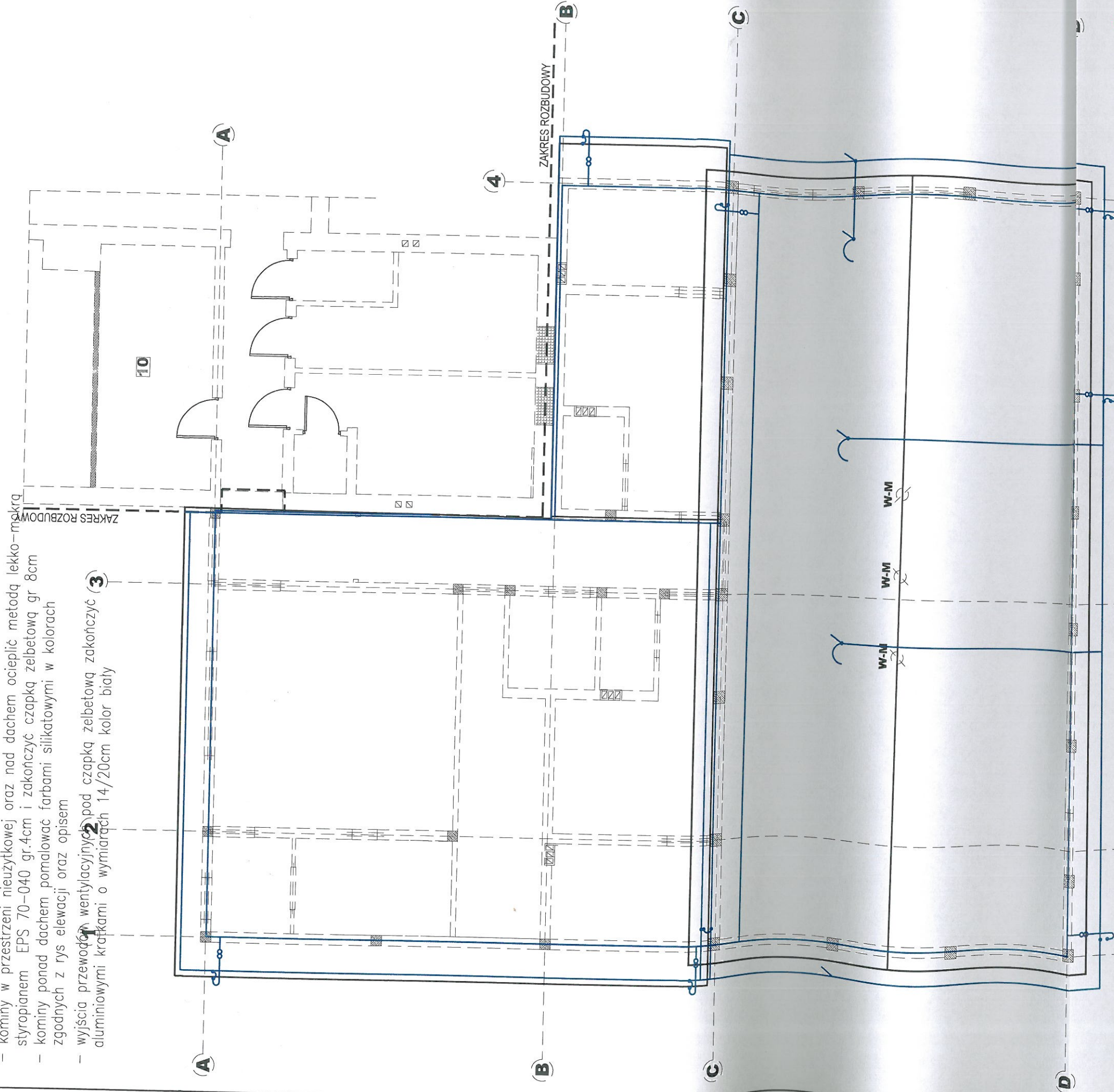


RZUT DACHU SKALA 1:100

UWAGI:

- pokrycie połaci dachu z blachy dachówkowej gr.0,5mm ze stali ocynkowanej
- powlekanej poliestrem w kolorze RAL 7024
- rury i rynny spłostowe z blachy gr.0,5mm ze stali ocynkowanej
- powlekanej poliestrem w kolorze RAL 7024
- kominy w przestrzeni nieużytkowej oraz nad dachem ocieplić metodą lekko-makro
- styropianem EPS 70-040 gr.4cm i zakończyć czapką żelbetową gr 8cm
- kominy ponad dachem pomalować farbami silikonowymi w kolorach
- zgodnych z rys elewacji oraz opisem
- wyjścia przewodów wentylacyjnych pod czapką żelbetową zakończyć
- aluminiowymi kratkami o wymiarach 14/20cm kolor biały



OPIS OZNACZEŃ

- Iglica pionowa
- Zwód poziomy - drut Fe/Zn ø8mm
- Połączenie skręcane
- Złącze kontrolne
- Przewód odprowadzający Fe/Zn ø8mm w grubościennych rurach ochronnych

- UWAGI:
1. Na podstawie normy PN-EN 62305-2:2008 obiekt zakwalifikowano do IV klasy LPS;
 2. Instalację odgromową wykonać zgodnie z PN-EN 62305-3:2009;
 3. Zwody wykonać jako poziome wysokie druty Fe/Zn ø8mm mocowane na wspornikach co 1m;
 4. Zwody poziome połączyć poprzez skręcanie
 5. Przewody odprowadzające pionowe wykonać drutem Fe/Zn ø8mm, drut układać pod elewacją w grubościennych rurach ochronnych;
 6. Do instalacji odgromowej należy przyłączyć wszystkie elementy przewodzące obce znajdujące się na dachu;
 7. Wszystkie urządzenia zabudowane na dachu mogące wprowadzić potencjał do budynku chronić iglicami zachowując bezpieczny odstęp.
 8. W dolnej części ław fundamentowych, ścian zewnętrznych ułożyć uzłom otokowy wykonany z płaskownika FeZn 30x4 mm. Rezystancja uziemienia nie powinna wynosić więcej niż 100;
 9. Jako osprzęt stosować elementy z katalogu producenta oferującego osprzęt odgromowy;
 10. Po wykonaniu instalacji przeprowadzić odbiór i wykonać pomiary.

STAROSTWO POWIATOWE
W IŁAWIE
ul. Gen. Wł. Andersa 2
14-200 Iława
centr. tel. 89 649 07 00, fax 89 649 07 01

mgr inż. Andrzej Chojnacki
uprawnienia budowlane do projektowania
bez ograniczeń w zakresie sieci, instalacji
i urządzeń elektrycznych i elektroenergetycznych
nr ewid. ZAP/0161/PODP.05

SPRAWDZIŁ:	BRANŻA BUDOWLANA	NR RYS
OBIEKT: HALLI SPORTOWEJ Z ZAKŁADAMI JADALNIA DLA OSÓB NIEPEŁNOSPRAWNYCH W TYM DZIECI I MŁODZIEŻY DO REHABILITACJI I REKREACJI	PROJEKTOWAŁ: mgr inż. Andrzej Chojnacki	OPRACOWAŁ: mgr inż. architekt Michał Kamiński
LOKALIZACJA: 14-220 Kisielice Goryń 88 DZ NR 472/1		
INWESTOR: GMINA KISIELICE UL. DĄSZYŃSKIEGO 5		
DATA: 02.2018	SKALA: 1:100	

RZUT DACHU
SKALA 1:100